

et les regards pétillent



Poncin



DOSSIER DE PRESSE 2024

Et les regards pétillent



Let's go and enjoy yourself in the Vallée de l'Ain ! Natural treasures, historical heritages, local products, come and share the sense of well-being.

Spectacular views over the Ain River or the Cerdon vineyard, leisure activities, fun at the Cave of Cerdon and at its prehistoric-themed activity park, discoveries of the silk industry Bonnet, key emblem of industrial heritage, the Cerdon wine tasting created by the ancestral method...

Take your time with family, friends or in duet and let yourself relax in this peaceful atmosphere you have so long yearned for...

All sanitary measures have been put in place to welcome you in the best conditions. Depending on government announcements, changes are possible.

Confidentielle et pétillante par nature, Cerdon Vallée de l'Ain fait partie des destinations les plus attractives et les plus diversifiées du département.

Au fil de la Rivière d'Ain, vous allez découvrir une nature préservée, des paysages uniques, une histoire industrielle et mémorielle forte, des vignes AOC à perte de vue, un vin pétillant unique au monde et une multitude d'activités pour tous.

L'ensemble des acteurs touristiques du territoire ont mis en place toutes les mesures sanitaires en vigueur pour vous accueillir dans des conditions optimales. En fonction des annonces gouvernementales, des évolutions sont possibles.



Partagez vos instants avec nous
#aincerdon #cerdonvalleedelain
#instantdanslain

UNE POSITION IDÉALE

1H de Lyon et de Genève
1H15 d'Annecy et de Lons-le-Saunier
2H de Mâcon, Chalon-sur-Saône,
Grenoble et Valence



Cerdon

L'Ain en chiffres

662 200 habitants
5762 Km² de superficie
392 communes
3600 km de cours d'eau

L'offre touristique

580 km de pistes de ski nordique
72 pistes de pistes de ski alpin
121 300 lits touristiques
150 hôtels et 68 campings
27 restaurants sélectionnés au guide Michelin dont 4 étoilés (3 « une étoile » et 1 « trois étoiles »)
10 produits AOC/AOP
170 éleveurs de volailles de Bresse AOC-AOP dont une cinquantaine participe aux concours des Glorieuses de Bresse
478 hectares de vignoble du Bugey répartis en 3 îlots de production
1 Parc Naturel Régional : PNR du Haut-Jura
6 Réserves Naturelles dont 3 Nationales et 3 Régionales
42 sites protégés et labellisés « espaces naturels sensibles »
91 communes labellisées « villes et villages fleuris »
4 456 km de sentiers inscrits au PDIPR. 4 itinéraires de Grande Randonnée (GR®) et 7 itinéraires GR® de Pays.
+1 000 km de sentiers balisés « L'Ain à cheval » et une trentaine de relais d'étape
20 cols cyclo jalonnés
350 km de véloroutes et voies vertes
16 domaines golfeques

Accès

VENIR EN VOITURE

- GENÈVE : à 90 mn du Parc des Oiseaux à Villars-les-Dombes
- LYON : à 45 mn du « Village Blanc » à Vonnas
- PARIS : à 3h30 de la montagne de l'Ain

VENIR EN AVION

- Aéroport International de Genève - www.gwa.ch
- Aéroport International Lyon Saint-Exupéry - www.lyonaeroports.com

VENIR EN TRAIN

- www.voyages-sncf.com
- Ligne TGV : Paris / Genève
Paris > Bourg-en-Bresse (2h)
Paris > Nurioux (2h44)
Paris > Bellegarde-sur-Valserine (3h)
 - Ligne TER : Bourg-en-Bresse/Lyon (1h05)



Sommaire

C'est nouveau !8

Bulle d'Eau10

L'Île Chambod-Merpuis12

Sélection d'activités13

Bulle de Nature14

Côté Rando15

Côté Vélo16

Sélection d'activités17

Espace Naturel Sensible18

Bulle de Culture20

Le Musée des Soieries Bonnet21

La Cuivrerie de Cerdon24

Parcours Mémoire26

Le Château de Varambon27

Sélection d'activités28

Bulle de Loisirs30

Grottes du Cerdon31

Côté équitation32

Côté accrobranches et karting33

Bulle de Saveurs34

Le vignoble de Cerdon35

À la découverte du terroir36

Sélection d'activités37

Des tables pour tous38

Les restaurants40

Bulle verte42



Support de la destination, le **Groupe d'Intérêt Public Cerdon Vallée de l'Ain** c'est l'association de trois collectivités: le **Département de l'Ain**, la **communauté de communes Rives de l'Ain-Pays du Cerdon**, le **Syndicat Mixte de l'Île Chambod - Merpuis** - et d'un acteur privé : **Aintourisme**.

Objectifs : **développer l'économie du secteur** autour de la politique touristique de la Communauté de Communes, **promouvoir et animer** l'ensemble du territoire, **travailler de concert avec les socio-pros**, **organiser l'offre touristique et exploiter trois sites incontournables** du Département : **l'Île Chambod-Merpuis**, le **Musée des Soieries Bonnet** et la **Cuivrerie de Cerdon** en 2022.

« **TOUT SEUL ON VA PLUS VITE, ENSEMBLE, ON VA PLUS LOIN.** »

Avec des moyens mutualisés, harmonisés et structurés autour d'objectifs communs, le GIP Cerdon Vallée de l'Ain décuple ainsi sa visibilité auprès des publics cibles : familles, couples, seniors, notamment sur les marchés français, genevois et néerlandais, tout en continuant à assurer les missions fondamentales de l'office du tourisme : l'accueil et l'information des publics.

C'est
nouveau !



Immersion en pleine Révolution Industrielle !

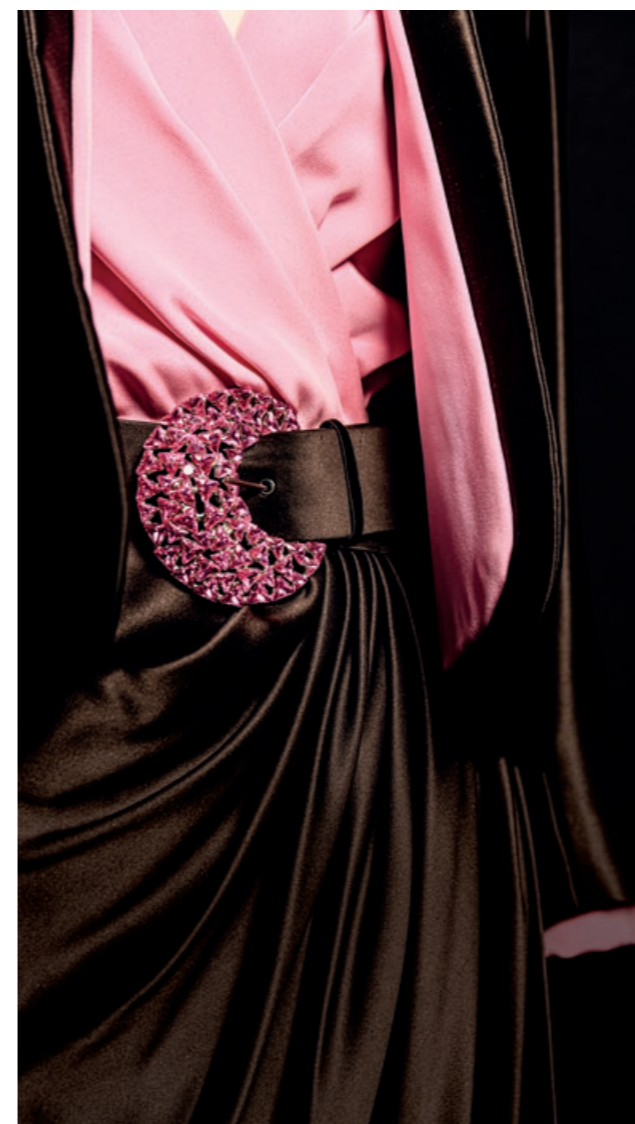
Entre réalité augmentée et démonstrations de savoir-faire uniques sur d'impressionnantes machines d'époque, la Cuivrerie de Cerdon c'est une immersion totale au cœur de la Révolution Industrielle du XIX^{ème} siècle !

Plus de détails : voir page 24.

Exposition YVES SAINT-LAURENT

A partir du 14 mai 2024, le Musée des Soieries Bonnet proposera une exposition Yves Saint-Laurent inédite dans l'Ain !

A travers une sélection de ses emblématiques créations, le public pourra découvrir le style audacieux, libre et intemporel d'un couturier qui aimait plus que tout les femmes.



Les billets couplés

Billets couplés Soieries + Cuivrerie 1 entrée pour chaque site :

- Adulte : 14€
- Enfant : 6€

Abonnement annuel (entrées illimitées) :

- Adulte : 30€
- Enfant : 15€

Billets couplés Cuivrerie + Grottes 1 entrée pour chaque site :

- Adulte : 16€
- Enfant (7 à 12ans) : 11€
- Enfant (4 à 6ans) : 6€



Packs séjours


245€

Aintimiste

pour 2 personnes

MICHELIN
2022

 1 nuit à
La Croisée des Terroirs***

 1 déjeuner ou dîner
Aintimiste (hors boissons)

 1 entrée Cuivrerie
+ Soieries

En famille

245€

pour 4 personnes

 1 nuit à La Croisée des
Terroirs*** + petit déjeuner

 1 dîner
pour 4 personnes

 1 entrée Cuivrerie
+ Soieries

GIP Cerdon Vallée de l'Ain / Place de l'Hôtel de Ville,
01640 Jujurieux / n° IM001230001

Guide touristique Cerdon Vallée de l'Ain

Bulle d'eau

Site naturel remarquable, les Gorges de l'Ain vous offrent 40 kilomètres d'émerveillement et de bonheur au fil de l'eau. Riches d'une faune et d'une flore diversifiées et d'un parcours jalonné de hameaux et d'édifices d'art, l'enchantement vous guette du début à la fin.

 Ile Chambod - Merpuis

10

L'Île Chambod-Merpuis Ressource naturelle de *bonheur*

Une eau claire, des paysages enchanteurs : d'une rive à l'autre, l'Île Chambod-Merpuis fait le bonheur des familles et des randonneurs.

Très appréciée des touristes comme des locaux, l'Île Chambod-Merpuis est un **site incontournable** du département. Située entre Poncin, Hautecourt-Romanèche et Serrières-sur-Ain, en aval des falaises calcaires du Balvay et du Jarbonnet dans les Gorges de l'Ain, l'Île Chambod a une histoire particulière... Née de la construction du barrage d'Allement en 1960, l'Île Chambod-Merpuis c'est avant tout **20 hectares de nature préservée au bord de la Rivière d'Ain** et un plan d'eau navigable de 15 km².

Des activités pour tous


Que ce soit rive droite avec Chambod ou rive Gauche côté Merpuis, le visiteur bénéficie d'un superbe **terrain de jeux**. Au programme des activités : **vélo, randonnées, pédalos, paddles ou encore bateaux sans permis...**


En complément côté Chambod, un **sentier d'interprétation** permet de découvrir les 10 sites remarquables de la Haute Vallée de l'Ain, tout en faisant le tour de l'île. Il est balisé sur une longueur de 2 kilomètres et est accessible aux personnes à mobilité réduite (PMR) sur la moitié de l'itinéraire.

11



Accessibilité sur l'île

 La baignade est accessible aux personnes à mobilité réduite. À votre disposition : fauteuils nautiques, sanitaires et douches pour handicapés.

 L'été, des jeux aquatiques ainsi que des sanitaires avec douches sont ouverts de 10H à 18H.

 Rappel durant la période estivale, nos amies les bêtes sont interdites sur le site.

 Les barbecues sont interdits sur l'île.

Chambod, 2907 route du Port
01250 HAUTECOURT-ROMANÈCHE
Tél. 04 74 37 25 88 (uniquement l'été)
www.cerdonvalleedelain.fr/ile-chambod-merpuis
Ouvert toute l'année.

Site payant et surveillé : du 9 mai au 1^{er} juillet en week-end, du 1^{er} juillet au 1^{er} septembre tous les jours, 10H30-18H en continu.
De 1m à 16 ans/3€ - 5€/adultes
Pass été : 45€/adulte - 25€/enfant.
Carte 7 entrées : 20€/adulte - 10€/enfant.

Sélection d'activités



Canoë-Kayak L'Esquimaude

En canoë-kayak ou sur de nouvelles embarcations (paddles ou Bigsup), descendez la Rivière d'Ain depuis Poncin jusqu'aux premiers bouillons du Rhône ! Choisissez votre parcours : 5, 10, 13, 22 ou 35km.

Base nautique de Pont-d'Ain
Route de l'Oïselon - 01160 PONT D'AIN
Tél. 06 08 78 98 78
aicanoe@gmail.com - www.canoe01.fr
Dès 5 ans - à partir de 19€
Ouverture : saison estivale

Base de Longeville

Descente de la rivière d'Ain en canoë-kayak selon 5 parcours de 7, 14, 18, 24 ou 32 km. Découverte de la rivière d'Ain ou du lac de Longeville (55 ha). Possibilité de balade en paddle, d'une partie de beach-volley (location à la 1/2 journée), ou pétanque.

800, route de Priay, Hameau de Longeville
01500 AMBRONAY
Tél. 06 44 06 98 96 - canoe01500@gmail.com
www.base-canoe-longeville.com
Adulte : de 18 à 45€ - Enfant : de 13 à 45€



Paradis des pêcheurs

Truites, brochets, bardeaux... La Vallée de l'Ain est le paradis des poissons et des pêcheurs ! Rivières de 1^{ère} et 2^{ème} catégorie.

Paradis des pêcheurs :
www.federation-peche-ain.com

Paddle, canoës et VTT Le Carbet

Le restaurant Le Carbet propose des activités nautiques: location de pédalos, paddle, canoë-kayak.

2857, route du port, 01250 HAUTECOURT-ROMANÈCHE
Tarifs : De 8 à 50€ - Tél. 07 78 39 37 20

River Shop

Fabricant de moments d'exception, location d'embarcation nautique sur les bords de la rivière d'Ain, coin détente, organisation d'événement sur demande.

760 Route du Lac, 01450 SERRIÈRES-SUR-AIN
Tél. 06 74 01 51 61

Label École Française d'Aviron

RCVA club d'aviron permet la pratique de ce sport complet dans un cadre exceptionnel : « Les Gorges de l'Ain et l'île Chambod ». Découvrez la joie de la glisse sur des bateaux en solo, double et quatre ou en pratique indoor. Séances encadrées.

Tél. 06 40 37 61 74 - chambod@rcva.club

Bulle de nature

À pied, à vélo, à cheval, sur un rocher ou encore sous terre : toutes les possibilités s'offrent à vous pour explorer notre territoire.



Cerdon

14

Côte randon

Au coeur de la Vallée de l'Ain, la randonnée se fait balade et sa douceur séduit petits et grands. Rien de tel qu'une escapade à pied en famille, par une journée ensoleillée pour décompresser et se dégourdir les jambes ! **Au bord de l'eau, au beau milieu des vignes, ou encore en forêt**, Cerdon Vallée de l'Ain propose environ 300 kilomètres de sentiers et offre des paysages très variés au regard des promeneurs.

L'Incontournable

Depuis le village de Poncin, grimpez jusqu'au hameau de la Cueille où vous aurez la joie d'admirer le château et sa chapelle. **Depuis une forêt mousseuse féérique, l'on débouche d'abord dans des champs bucoliques, avant de gravir la butte qui mène au belvédère.** En vue : la Rivière d'Ain et l'Île Chambod-Merpuis en contrebas.

Balade petites jambes !

Avec plusieurs parcours et des boucles de 2 à 10 km, randonner en famille, c'est un jeu d'enfant !

15



Aux portes des grandes villes de la Région Auvergne-Rhône-Alpes, la campagne de l'Ain est une belle alternative pour décompresser et reprendre son souffle. Au cœur des Gorges de l'Ain, vous allez pouvoir pédaler en famille ou entre amis le long de la rivière d'Ain ! Au programme : deux itinéraires (du plus facile pour les familles, au plus téméraire pour les grands sportifs), des kilomètres de nature préservée et une multitude de vues imprenables. Une expérience vélo inoubliable !

Circuit l'Ain à vélo n° 7 - Sur la route de l'eau • Vélo de route » outdooractive.com – Difficile

Circuit l'Ain à vélo n° 22 - Et au milieu coule une rivière... • Vélo de ... (outdooractive.com) - Facile / Familles

Rendez-vous sur ainoutdoor pour plus d'informations.



Sélection d'activités



Escalade

Escalade des falaises de Neuville-sur-Ain ou de Saint-Alban... Il ne fait aucun doute que les grimpeurs auront de quoi quitter les murs en salle pour s'aérer les phalanges dans de somptueux décors naturels.

SUIVEZ LE GUIDE !

Lézard des bois

Activités 100% nature : sentier du vertige, escalade, canyoning, Via Ferrata et enfin randonnée pédestre... dans le Revermont, en Bugey.

Tél. 06 80 45 93 00 - www.lezard-des-bois.fr

VERTICAL Sensation

Sébastien, guide passionné vous emmène passer un bon moment sur les falaises et canyons de l'Ain (escalade, canyoning, Via Ferrata).

Tél. 06 67 93 56 30 - www.vertical-sensation.com

VAINGABOND

Encadrement Cénotourisme en VTT électriques. Tout l'été, Emerick vous fait découvrir le pays du Cerdon et son vignoble du Bugey lors de balade accompagnée. Dégustation et visite d'un caveau en fin d'activité.

Tél. 06 60 19 90 22 - www.vaingabond.fr

Voyage au centre de la Terre ! Grotte de Jujurieux

Si l'on comptait les générations d'enfants à avoir goûté à la spéléo dans les galeries de la grotte de Jujurieux, cela remplirait sans doute plus d'un terrain de foot ! Ce site d'initiation par excellence introduit de la meilleure façon à l'exploration du monde souterrain de la montagne de l'Ain. Rien de plus normal pour ce fabuleux terrain de jeux qu'est le massif karstique jurassien...

La spéléo reste un sport dangereux qui demande une formation spécifique et de l'expérience. Tous les sites sont réservés aux pratiquants aguerris ou accompagnés par des professionnels qualifiés.

Grottes du Cerdon, Parc de Loisirs Préhistoriques

Un site attractif pour un voyage dans le temps et l'espace ! Un parfum d'aventures rassurantes qui débute par un parcours sous-terrain, au final spectaculaire... En surface le parc donne l'occasion de découvrir et reproduire les gestes de nos ancêtres. En sous-sol, décor lunaire ou encore chauve-souris sont au rendez-vous.

Tél. 04 74 37 36 79 - www.grotte-cerdon.com



Espace Naturel Sensible

L'Ain est un département très riche en diversité paysagère et en milieux naturels remarquables. En 2021, plus de 13 000 hectares sont labellisés « Espace Naturel Sensible » créant un vaste réseau de sites représentatifs de la richesse naturelle de l'Ain.

La Haute Vallée de l'Ain, emblématique du département, est identifiée comme un site naturel remarquable d'un point de vue écologique, géologique et paysager.

Cet Espace Naturel Sensible « Haute Vallée de l'Ain », labellisé en juillet 2019, révèle de nombreux sites d'intérêt. Il est constitué d'une **mosaïque d'habitats** accueillant **une diversité d'espèces exceptionnelles** (milieux humides, prairies et pelouses sèches, forêts et boisements, falaises et milieux rocheux). Il bénéficie également d'une **forte dimension touristique** (renforcée par la requalification de la base de loisirs Chambod-Merpuis) et dispose de nombreux sites prisés pour la pratique des sports de nature (randonnée pédestre, VTT, escalade, spéléologie, canoë...).

L'ILE CHAMBOD-MERPUIS : DESTINATION INCONTOURNABLE DU TOURISME VERT

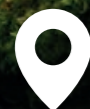
L'ENS « Haute Vallée de l'Ain » présente un vaste périmètre qui comprend la rivière d'Ain, sur un linéaire de plus de 25 kilomètres. La base de loisirs Chambod Merpuis bénéficie d'une place centrale dans cet ENS, aussi bien d'un point de vue géographique que touristique.

Elle est ainsi devenue **la porte d'entrée de l'ENS** « Haute Vallée de l'Ain ».

En complément, un **sentier d'interprétation** sur l'île Chambod permet de découvrir les 10 sites remarquables de la Haute Vallée de l'Ain, tout en faisant le tour de l'île. Il est **balisé sur une longueur de 2 kilomètres** et est **accessible** aux personnes à mobilité réduite (PMR) sur la moitié de l'itinéraire.

ZONE NATURA 2000

Classées en « Zone Natura 2000 », (protection européenne qui valorise l'épanouissement des espèces européennes et encourage le développement des activités humaines raisonnées), **les berges de la moitié des villages de notre territoire sont aujourd'hui protégées par cette appellation.** Que ce soit à Priay, Varambon ou encore à Neuville-sur-Ain et Pont d'Ain, les abords de la rivière d'Ain proposent un cadre hors du temps à ses visiteurs.



Ruisseau Noire Fontaine



Bulle de culture

Du Musée des Soieries Bonnet à l'Abbaye d'Ambronay, en passant par nos incroyables châteaux, Cerdon Vallée de l'Ain est une terre riche d'une histoire remarquable.



Musée des Soieries Bonnet

Musée des soieries Bonnet

Visitez l'une des plus grandes usines de tissage de soie d'Europe !

Une expérience inoubliable au cours de laquelle vous admirerez des étoffes uniques imaginées pour les plus grandes maisons (Dior, Chanel...), vous vous immergerez dans le fonctionnement d'une usine qui a employé jusqu'à 1200 personnes.

Une usine-pensionnat modèle

Fondée à Lyon en 1810, la société Bonnet implante en 1835 à Jujurieux une usine-pensionnat, qualifiée en son temps d'établissement « **le plus complet dans l'univers** ».

Reconnue pour son savoir-faire d'excellence, l'entreprise lyonnaise se développe du sud de l'hexagone jusqu'en **Italie, en Pologne, Serbie Abyssinie, ou encore sur Londres, New-York et Paris.**

Le site a accueilli plus de **13 000 ouvrières** sur cent ans, et a même exporté son organisation paternaliste au Japon.

Un parcours immersif

Visite des anciens ateliers de tissage, événements culturels et artistiques, ateliers famille, visites thématiques, démonstrations avec des professionnels du textile, événements culturels... Le visiteur découvrira les différentes **étapes de création des tissus** et des **accessoires de mode**, de même que le **patrimoine industriel unique** du site.

Musée des Soieries Bonnet

55 Place Marcel Grillet - 01640 JUJURIEUX

04 74 36 97 60 / accueil.soieriesbonnet@cerdonvalleedelain.fr

Ouvert du 26 mars au 17 novembre du mardi au dimanche

Haute-saison (mai à septembre) : 10H - 13H / 14H - 18H

Basse-saison (sauf vacances scolaires) : 10H - 13H / 14H - 17H

Adulte : 9€ / Enfant (7-12 ans) : 6€

Pack famille : 25€ (2 adultes et 2 enfants) + 5€ par enfant sup.

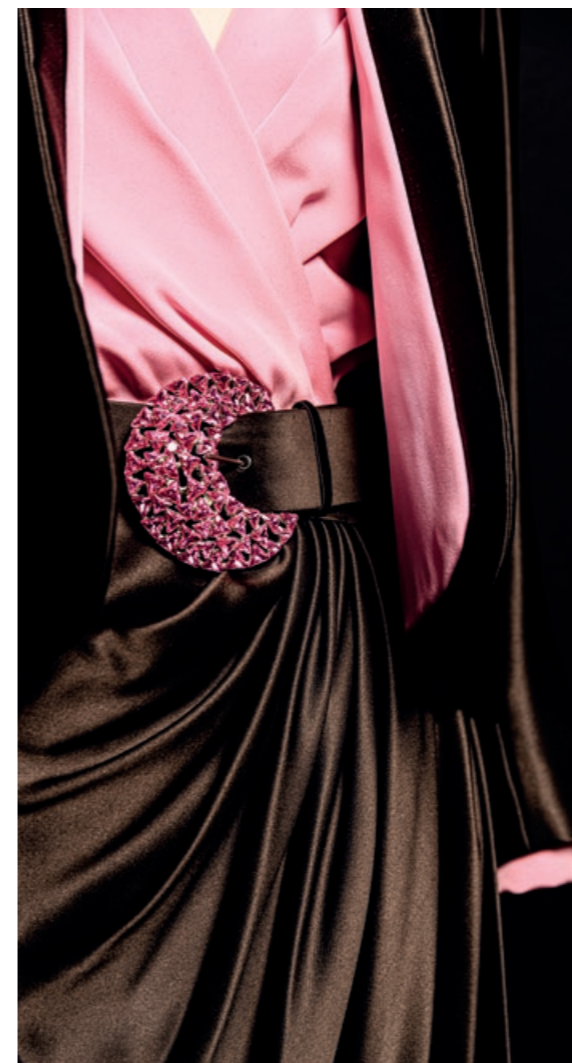
La programmation : www.museesoieriesbonnet.fr

À PARTIR DU
14 MAI 2024



EXPOSITION
YVES SAINT LAURENT
L'Audace !

Photo : Delphine Delamain



Exposition
Yves Saint Laurent
L'Audace !

A partir du 14 mai 2024, le Musée des Soieries Bonnet proposera une exposition Yves Saint-Laurent inédite dans l'Ain !

A travers une sélection de ses emblématiques créations, le public pourra découvrir le style audacieux, libre et intemporel d'un couturier qui aimait plus que tout les femmes.





AIN
le Département

Cuivrierie de Cerdon

Immersion en pleine Révolution Industrielle !

Témoignant d'un savoir-faire rare à travers le monde, La Cuivrierie de Cerdon a **transformé pendant plus de 150 ans de multiples métaux**. Ustensiles du quotidien ou **objets prestigieux**, cette dernière a fourni aussi bien les **grandes cuisines** françaises, que de **luxueux hôtels** comme le Negresco, ou encore le célèbre paquebot Le Normandie.

Une histoire de famille

L'histoire de la Cuivrierie de Cerdon, c'est d'abord celle de la famille Main, qui décide en 1836 de fonder un premier atelier de travail des métaux, avant de s'installer en 1867 au cœur du village de Cerdon. Tout d'abord **spécialiste des plateaux de balances**, son savoir-faire se développe rapidement aux besoins des autres **industries d'excellence de l'époque**, et c'est ainsi que la Cuivrierie de Cerdon équipera par exemple les **filatures de soie**, et notamment celles de l'Usine emblématique de Claude-Joseph Bonnet, quelques kilomètres plus loin, à Jujurieux.

Une fabrique qui rayonne dans le monde

Au fil des années, la notoriété et le talent de la Cuivrierie de Cerdon est tel, qu'elle devient le **fournisseur officiel de l'Art de Vivre à la française**, et **rayonne à travers le monde**. De **Tomioka**, où elle fournit 300 bassines pour la première Filature de soie d'Etat du Japon (aujourd'hui inscrite au **Patrimoine mondial de l'Humanité**), elle approvisionne également tout le monde oriental et le **marché du Maghreb** en **plateaux, brûle-parfums, théières, lampes, étriers arabes** pour les parades équestres... Sur près de cent ans, la cuivrierie n'aura de cesse de mécaniser le travail des ouvriers-dinandiers. La belle épopée souffrira en revanche de la perte des hommes de la famille lors de la Première Guerre Mondiale.



Les Grandes Voyages de la Cuivrierie

L'année 2024 sera l'occasion de célébrer **le centenaire de la fameuse Presse Américaine Bliss**. Arrivée en 1924 au cœur de la Cuivrierie, elle a révolutionné la productivité de l'usine.

En partenariat avec Maurice Goy, **une exposition retraçant le rayonnement de la Cuivrierie sur la scène internationale constituera le fil d'or de la saison**, dans laquelle l'Amérique, aux côtés de l'Orient, se succéderont de festivités en démonstrations.

Une soirée « Chicago 1924 » sera donnée au printemps, en écho à la célèbre comédie musicale de Broadway sortie la même année.

Cuivrierie de Cerdon
Rue de la Cuivrierie, 01450 Cerdon
Tél. 04 69 19 11 50
www.cuivrieriedecerdon.fr

Ouvert du 17 février au 17 novembre, du mardi au dimanche.
Haute-saison (mai à sept.) : 10H - 18H
Basse-saison (sauf vacances sco.) : 10H - 17H
Adulte : 9€ / Enfant (7-12 ans) : 6€
Pack famille : 25€ (2 adultes et 2 enfants) + 5€ par enfant supplémentaires.





Parcours mémoire

Crash d'un avion de l'armée alliée à Saint-Jean-le-Vieux, destruction du pont principal de Pont d'Ain, représailles mortelles à Poncin et Neuville sur Ain... Le département de l'Ain a été fortement marqué par la Seconde Guerre Mondiale et les échos dramatiques sont nombreux.

Le village le plus emblématique de ce pan de l'Histoire est sans conteste Cerdon. Un **camp du Maquis** était en effet installé à proximité et menait différentes actions stratégiques contre le régime nazi. Privations, déportations, fusillades, maisons incendiées : les villageois ont grandement souffert de l'occupation.

Le sentier des maquisards

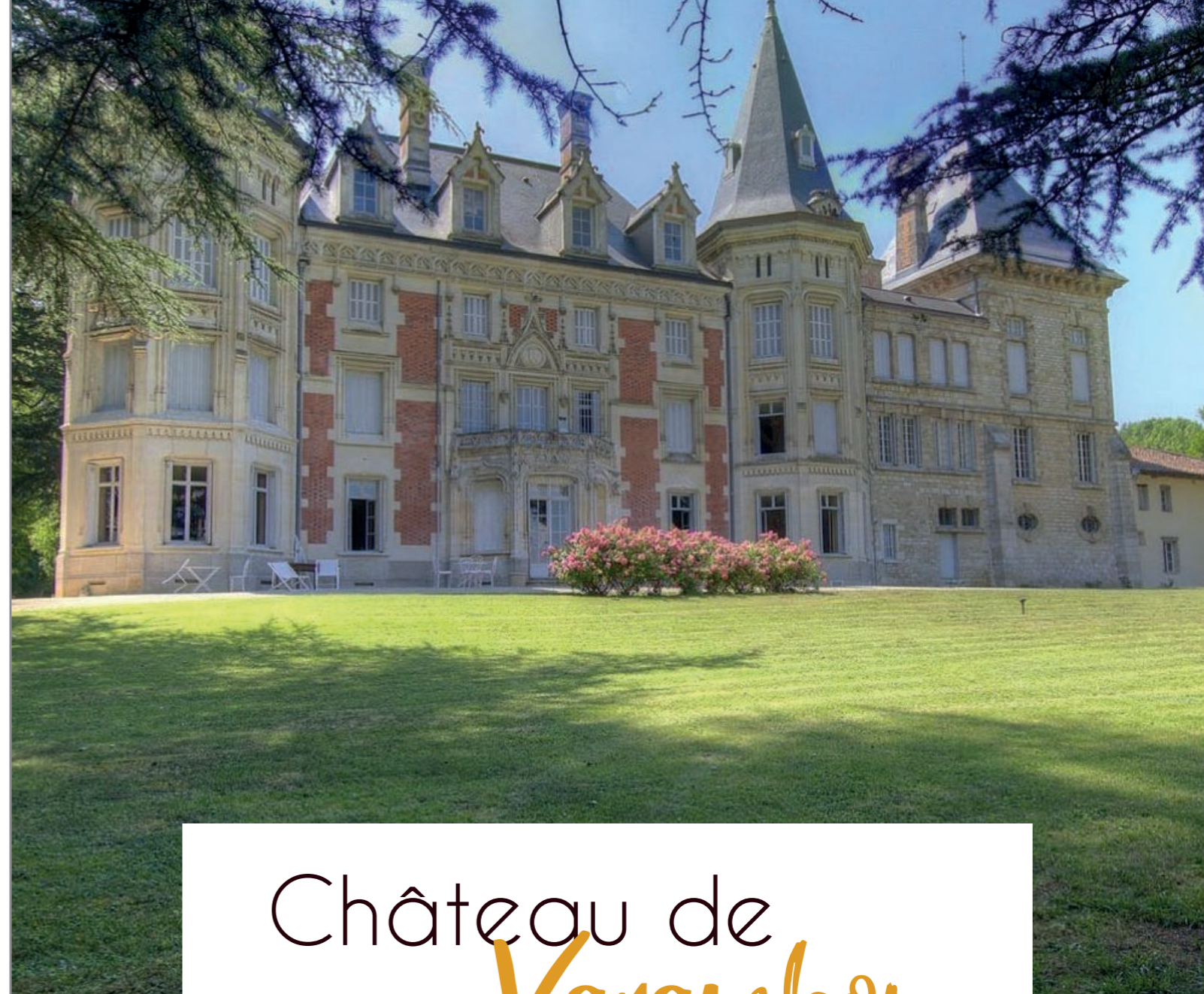
Afin de perpétuer le devoir de mémoire, les visiteurs peuvent emprunter le **Sentier des Maquisards** : un parcours thématique cheminant dans Cerdon et les bois voisins jusqu'au **monument des Maquis de l'Ain**. Surnommé le monument du **Val d'Enfer**, cette statue monumentale de 18 m de hauteur jaillissant de la falaise représente la France se libérant de ses chaînes. A côté, un cimetière international célébrant la diversité des combattants du Maquis a été inauguré par le Général de Gaulle en 1956.

Le bon plan

Prenez le livret d'accompagnement du sentier, adapté aux enfants pour découvrir le parcours autrement.

Informations :

www.cerdonvalleedelain.fr/parcours-memoire-resistance



Château de Varambon

Surplombant le **petit village médiéval** de Varambon, cette propriété de pierres, briques et ardoises est nichée au cœur d'un **parc boisé de cèdres du Liban**.

Digne des grandes universités anglaises, sa **bibliothèque classée** est particulièrement connue pour sa collection d'ouvrages anciens. Pour **une visite ou pour une nuit**, le Château est ouvert durant toute la saison estivale.

478, rue du château
01160 VARAMBON
Tél. 06 31 43 70 28

**Visite du parc de la chapelle :
gratuit.**

**Visite du château
(sur réservation) :
adulte à partir de 8€, enfant
à partir de 5 €, gratuit pour
les moins de 12 ans.**



Sélection d'activités

Écomusée Les Vieux Clous

Musée agricole ayant pour vocation la sauvegarde et la restauration de matériel ancien afin de préserver la mémoire des vieux métiers, des machines, tracteurs et outils divers.

NOUVEAU ! Des visites guidées sont organisées durant la période estivale.

Domaine de Thol - 01160 NEUVILLE-SUR-AIN
Tél. 07 68 41 62 70. Sur réservation uniquement.
Ouvert de mai à octobre 2024 de 14H-17H.
Tarifs : 8€/ personne, gratuit -12 ans.

Atelier Sculpture Jacky Gras

Les pieds bien ancrés et la tête dans les étoiles, Jacky Gras sculpte le bois et fait se rencontrer la fragilité de la nature et la rigueur du métal. Exposition temporaire d'autres artistes toute l'année. Sur rendez-vous.

143 A, rue du Four Banal, Chaux - 01640 JUJURIEUX
Tél. 04 74 36 93 33 - www.jacky-gras-sculpteur.com

Rotin Filé

Créée en 1937, l'entreprise Rotin Filé est spécialiste du rotin sous toutes ses formes : cannage, rempaillage, outils, raphia, paille des marais, paille de seigle... Découvrez ce matériau aux propriétés uniques et dont l'usage est très varié. De la moelle à l'éclisse, de l'Indonésie à la France, du cannage au paillage en passant par la liane brute, le rotin vous livrera tous ses secrets.

53 rue du 1^{er} Septembre 1944 - 01160 PONT D'AIN
Tél. 04 74 61 00 34.

Musée Mémoire d'Autrefois

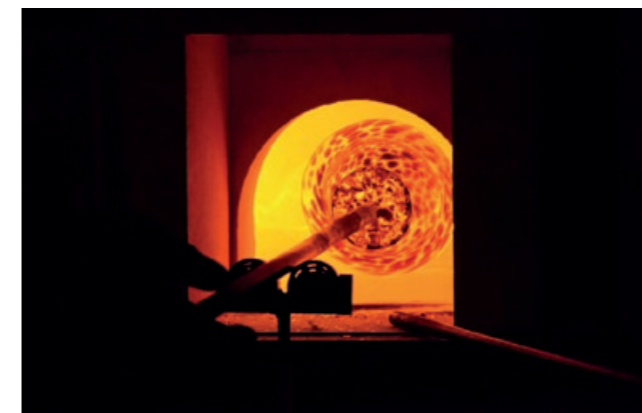
Présentation du patrimoine local et régional au travers de plus de deux mille objets du début du siècle dernier qui vous racontent l'histoire des métiers et des savoir-faire d'antan.

25, chemin de la ronde, 01500 AMBRONAY
Tél. 06 84 14 09 07
memoiresdautrefois@gmail.com

À la petite verrerie

La Petite Verrerie est un atelier artisanal de soufflage de verre situé à Chambod, dans l'Ain. Patrick exerce avec passion cet art magnifique qui fait voyager au pays des formes, des matières et des couleurs et perpétue la belle tradition des souffleurs de verre.

3020 route du Port 01250 HAUTECOURT-ROMANÈCHE
www.kimbert.com
Ouvert toute l'année le lundi, jeudi, samedi et dimanche de 9H à 12H et de 14H à 19H.
Le vendredi de 9H à 12H.



Poterie Atelier Eclair

L'atelier de Claire Coquard vous propose du mercredi au samedi de 10H à 12H un atelier poterie pour adultes et enfants, ainsi que des animations autour de la terre.

Hameau de Chaux - Rue du four banal - 01640 JUJURIEUX
Tél. 07 77 05 42 18 - www.ateliereclair.jimdo.free.com



Poterie Terra Léone

Production de poteries utilitaires et décoratives. Tournage et fabrication à la plaque et aux colombins. Utilisation de terre blanche pour jouer avec un large panel de couleurs.

ATELIER ! Venez réaliser un bol chez Terra Léone dans une ambiance conviviale. Vous le décorerez et peindrez avant que votre pièce ne subisse deux cuissons à plus de 1000°C.
 59€ par personne tout compris (petit supplément à prévoir si la pièce doit être expédiée).

41, pl. des Anciens Combattants - 01500 AMBRONAY
Tél. 06 89 89 11 89 - www.poterieterraleone.com

Atelier Gallery

Au cœur de Jujurieux, venez découvrir cet univers où tous les arts convergent vers l'élégance. Sculptures en bronze entre équilibre et harmonie, toiles futuristes et colorées et créations d'art numérique sur aluminium et verre acrylique.

10 place de l'hôtel de ville - 01640 JUJURIEUX
www.xaviercolin.com

Atelier Ain plein d'arts

Artiste aux multiples facettes, Marie-Pascale Dussaussois vous propose d'expérimenter le dessin, la peinture, le modelage et des médiations pour vous accompagner au mieux-être.

120 route de Genève, Bosseron - 01160 NEUVILLE-SUR-AIN
www.ainpleindarts.com

Bulle de loisirs

Destination Familles ! Après de longues semaines passées à la maison, rien de tel que de partir au grand air pour pratiquer des activités ludiques et se défouler.



Grottes du Cerdon

Grottes du Cerdon Parc de loisirs préhistoriques

Riches d'une histoire qui se compte en millions d'années, les Grottes du Cerdon sont les seules qui se visitent dans le département de l'Ain.

Si le départ du parcours vous plonge dans une odysée souterraine unique, la fin ne laisse pas le visiteur en reste... Rendez-vous est donné au belvédère, avec sa **vue imprenable sur la Vallée de Cerdon**.

Le bon plan

Prolongez l'expérience en vous initiant au mode de vie de nos ancêtres ! Composez votre **programme d'activités préhistoriques dans le parc** et en famille : immersion totale garantie !

ARC AÏK BATTLE ! Réservez votre Arc Aik Battle : Un jeu de combat opposant 2 équipes d'archers.

152 chemin des Grottes - 01450 LABELME

Tél. 04 74 37 36 79

Horaires : www.grotte-cerdon.com

Ouvert du 9 avril jusqu'au 3 novembre 2023.

Zoom du 08 Juillet au 25 Août : site ouvert de 10H à 18H30, visites et animations toute la journée (Dernière entrée grotte à 16H30).

Visite des grottes (grottes et activités) : adulte de 10 à 16,50€, enfant de 7 à 15,50€.

Pass annuel grottes et animations : adulte/35€, enfant/30€.

Groupe (à partir de 25 personnes, visite guidée des grottes uniquement) : 8,50€/ adulte, 7€/enfants.

Gratuit pour les moins de 4 ans.

Tarif enfant accordé aux 4 - 12 ans.



Côté équestre

À cheval ou accompagné d'un âne, on emprunte ici les sentiers buissonniers pour un moment familial tout en douceur !

Ferme équestre Liberty Ranch

Club, équitation western, vous accueille toute l'année. Stages et randonnées sur une ou plusieurs journées.

Le Bario - 01450 LABALME
Tél. 07 70 26 31 91
www.club-liberty-ranch.com



Côté accrobranches

Branche évasion

En famille, entre amis, pour un événement festif ou un team building relevez les défis selon votre âge et vos envies de vertige ! **18 parcours, 220 activités suspendues** entre 2 et 14 m, dont une tyrolienne géante de près de 200 m. Un max de sensations !

Le bois des Brosses - Route des Allymes
01500 AMBÉRIEU-EN-BUGEY
Tél. 04 74 39 95 82
www.branche-evasion.fr
Ouverture le 30 mars 2024.
Dès 2 ans.

Côté karting

Circuit Pondinois Karting

Le circuit Pondinois met à votre disposition des **karts en location de 270cc** ! Découvrez les sensations de la piste avec vos amis, en toute sécurité !

Circuit Pondinois,
01160 PONT D'AIN
Tél. 06 59 14 01 11



Bulle de saveurs

Dans l'Ain, les gens sont fiers de leurs bons produits ! Précurseur en la matière, Brillat-Savarin était magistrat mais l'Histoire a surtout gardé son traité philosophique, «La Physiologie du Goût», et son sens de l'aphorisme : «Dis-moi ce que tu manges, je te dirai qui tu es». De la même façon, les neuf produits d'excellence (AOC/ AOP) de l'Ain sont les piliers d'une gastronomie locale reconnue. Et chez nous, vous découvrirez deux produits d'exception : le Cerdon et le Comté.



Mérignat

Une destination gourmande par excellence

L'Ain se distingue par une diversité rare de spécialités et produits d'excellence et confirme sa place de grande destination gourmande.

Fait exceptionnel, l'Ain fait partie de ces rares territoires à rassembler **9 produits d'excellence (AOC/AOP)** : la Volaille de Bresse, le Beurre et la Crème de Bresse, les Vins du Bugey, 3 fromages : Morbier®, Comté®, Bleu de Gex®.

Les Vins du Bugey

Le Bugiste est fier de son histoire, de ses traditions et de sa terre. Il a d'ailleurs passé un accord avec elle : ici, l'Homme donne sa sueur à la vigne, le long de coteaux escarpés. Et elle le lui rend bien, produisant des vins de caractère, rouges, blancs, rosés, tranquilles ou pétillants.

Le vignoble AOC Bugey Cerdon

Issu des coteaux escarpés des 10 communes* de la zone d'AOC, sur près de **130 ha de vignoble**, le Cerdon est le résultat du mariage subtil entre les cépages Poulsard et Gamay, puis d'une méthode ancestrale d'élaboration sans ajout de sucre ou levure. Mousse fine et bulles légères, il accompagne avantageusement les meilleurs desserts.

Les Vendredi-Viti aux châteaux !

Les viticulteurs s'invitent dans nos châteaux ! Au programme pour les épicuriens : visites de châteaux, balades commentées dans les vignes, dégustations...

Plus Infos : <https://www.cerdonvalleedelain.fr/le-vignoble-bugey-cerdon>

* L'Abergement-de-Varey, Bohas-Meyriat-Rignat, Boyeux-Saint-Jérôme, Cerdon, Jujurieux, Mérignat, Poncin, Saint-Alban, Saint-Jean-le-Vieux, Saint-Martin-du-Mont.



Fromages, bières... À la découverte du **Terroir**

L'AOC Comté

Reconnu comme la star absolue des fromages de montagne à pâte pressée et cuite, le Comté® est certainement le **fromage le plus populaire**.

Dans l'Ain, la zone d'appellation s'étend sur pratiquement la moitié Est du territoire entre 200 et 1500 m d'altitude. L'année 2018 a marqué le 60^{ème} anniversaire de l'obtention de l'Appellation d'Origine contrôlée. Production historique des Montagnes du Jura, elle est née il y a huit siècles et est organisée en fruitières, ateliers où le lait des producteurs est fructifié en Comté. Le Comté® est élaboré à partir de lait de vache de race Montbéliarde ou Simmental et selon un procédé artisanal rigoureux dans les grandes « fruitières » de l'Ain.

La Fruitière de la Vallée de l'Ain

Située au sud de la zone d'appellation, la Fruitière de la Vallée de l'Ain est située un peu à l'écart du village de Poncin. Au premier étage, une **galerie d'accueil donne sur l'atelier et la cave de pré-affinage**. Au rez-de-chaussée, le magasin propose un choix de **4 comtés différents**, une gamme de produits laitiers faits sur place, ainsi qu'un large panel de produits locaux. **Visite incontournable.**

Fromagerie Monts et terroirs
Sous la Côte, 01450 PONCIN
Tél. 04 74 37 23 46

Visite commentée tous les mardis matin en juillet-août.
Tarifs : adulte/5€, enfant/3€.

Visites commentées, produits groupes,
renseignements et réservations
www.cerdonvalleedelain.fr
Tél. 04 74 37 23 14

Une terre de mousses !

Les **brasseries artisanales** ont fleuri ces dernières années un peu partout dans le département. Blonde, rousse, blanche ou brune, retrouvez-les sur les cartes des bars et restaurants ou sur les présentoirs des cavistes...

Brasserie Rivière d'Ain

Implantée à Jujurieux, la brasserie Rivière d'Ain existe depuis 2005. Sa production de bières variées a reçu de **nombreuses récompenses** (21 sur l'année 2021). Classées « **Meilleure bière de France** » ou carrément « Meilleure bière du monde » par nos pairs internationaux, elles se vendent dans plusieurs points de commerce du département.

5, rue Samuel Perry 01640 JUJURIEUX
Tél. 04 74 39 01 88 - www.rivieredain.fr

Brasserie Grange Noire

Produites avec des méthodes artisanales, les bières de la brasserie Grange Noire sont **inspirées de la tradition britannique**. Implantée au hameau du Mortaray, dans le petit village de Saint-Alban, ces bières sont **refermentées en bouteilles, non filtrées et non pasteurisées** dans le but d'offrir un produit de qualité.

10, Le Mortaray, 01450 SAINT-ALBAN
Tél. 04 37 61 04 05
www.grangenoire.com

Brasserie Le XIII

Cette petite production de bières entièrement biologique, basée à Jujurieux a été appelée ainsi en l'honneur des 13 châteaux qui ponctuent la commune. **À découvrir absolument !**

100 route de Neuville 01640 JUJURIEUX
Tél. 06 76 59 48 14

Sélection d'activités

Moulin à huile des bords de l'Ain

Situé au centre du village de Neuville-sur-Ain, le moulin possède encore sa meule de pierre, entraînée autrefois par l'énergie de la rivière. Fabrication d'huile de noix et de noisette. Visite possible toute l'année sur rendez-vous.

73, rue du docteur Hubert - 01160 NEUVILLE-SUR-AIN
Tél. 04 74 37 72 80

Jardin de la Sauge

Productrice de plantes aromatiques et médicinales. Petits fruits - Apiculture. Des stages sont proposés toute l'année.

84 rue du four, lieu dit de Préau - 01450 CERDON
Tél. 06 86 68 33 03 - www.lesjardinsdelasauge.fr

Chèvrerie Grande Fontaine

Valérie Gonod, hameau de Chaux - 01640 JUJURIEUX
Tél. 04 74 36 93 07

Ouvert le week-end toute la journée. La semaine à partir de 17H30. Sur rdv en dehors de ces horaires.

GAEC de Plan Poncieux

Producteur de viande et charcuterie. La ferme est un petit coin de paradis qui se situe sur les premiers contreforts du Bugey.

66 montée de la Plantée - Poncieux - 01640 BOYEUX-ST-JÉRÔME
Tél. 06 02 67 22 36



Des tables pour tous

Raffinées, étoilées, labellisées ou empreintes d'authenticité, ici le bonheur est également dans l'assiette.

L'Aintimiste

Un intermède intime ponctué de douces sensations en bouche, l'AinTimiste c'est une exquisite expérience culinaire au cœur de l'adorable village de Poncin. Une subtile association de **modernisme et de mythiques matières** Jérôme Busset n'est plus à son coup d'essai.

4 rue de la pompe - 01450 PONCIN

Tél : 04 74 38 06 66

Du mardi au samedi 12H30 - 13H30 et 19H30 - 21H.

L'AubLa Croisée des Terroirs

Situé au cœur du village de Poncin sur la place historique du village, la Brasserie des Terroirs vous invite à découvrir une **cuisine bistrannique** diversifiée dans un espace chaleureux et moderne. Poulet de Bresse et sauce au Cerdon safranée, **redécouverte d'un plat traditionnel** avec une note pétillante et exotique !

9 Rue Xavier Bichat, 01450 Poncin

Tél. 04 74 36 10 07 - lacroisee01450@gmail.com

L'abus d'alcool est dangereux pour la santé

La Cuisine d'Augustine

A deux pas de la rivière d'Ain dans le petit village méconnu de Priay, la Cuisine d'Augustine propose des **plats de tradition régionale** réalisés avec des produits ultra-locaux. Le must : LA pavlova aux fruits de saison ! Menu du jour : 18€.

Place Laurent Ferrand - 01160 PRIAY

Tél. 04 74 46 80 57 - lacuisinedaugustine.fr

L'Auberge de l'Abbaye

Avec une **étoile au Guide Michelin**, l'Auberge de l'Abbaye se situe au cœur du village historique d'Ambronay. Amoureux de son pays bugiste, le cœur du chef Yvan Lavaux vibre au **rythme des saisons** et de l'authenticité des **producteurs locaux**. Volaille de Bresse aux morilles ou escargots de Fabio, sa cuisine se réinvente chaque jour et les surprises ne manquent pas. Le bon plan ? Le déjeuner étoilé à 29 euros !

47 Place des Anciens Combattants - 01500 AMBRONAY

Tél. 04 74 46 42 54

www.aubergedelabbaye-ambronay.com

Le Panoramique

Situé sur le belvédère du Cerdon, le restaurant surplombe magnifiquement le pittoresque village de Cerdon et son vignoble. Spécialité : la potence.

84 Le Belvédère, 01450 CERDON - Tél. 04 74 37 38 20

Fermeture annuelle de mi-novembre à début décembre, 9H-15H30 18H-minuit.

Ouvert tous les jours sauf le dimanche soir et le lundi.

www.restaurant-panoramique-bugey.fr



Retrouvez la liste des restaurants sur la page suivante

Nos restaurants

Le Parc

Rue de la Gare - 01640 SAINT-JEAN-LE-VIEUX
04 74 36 45 40

Restaurant proposant une cuisine traditionnelle italienne et française. Les moules et grenouilles sont disponibles sur réservation.

€ Menu du jour : à partir de 15€



Les Alliés

1 rue Brillat Savarin - 01160 PONT-D'AIN
04 37 63 90 20

Restaurant traditionnel proposant des spécialités du terroir ainsi qu'un menu du jour.

€ Menu du jour : de 14,50 à 16,90 €.



Pizzeria le 6

6 rue Brillat Savarin - 01160 PONT-D'AIN
04 74 36 63 55

Pizzeria, sur place ou à emporter, brasserie. Terrasse ombragée en plein centre de Pont d'Ain et à deux pas de la rivière d'Ain.



Le Terminus

71 rue St Exupéry - 01160 PONT-D'AIN
04 37 86 19 63

Romain et Adeline vous proposent de venir découvrir l'authenticité d'une cuisine maison préparée à partir de produits frais qui suivent les saisons.

€ A la carte : de 10 à 26€ / Menu : de 16 à 38€.



L'Ô à la bouche

56 rue Saint-Exupéry - 01160 PONT-D'AIN
04 74 36 66 14

Restaurant proposant au choix menus du jour et deux plats du jour faits maison, sandwiches, sur place ou à emporter.

€ Menu du jour : de 14,90 à 16,90€.



Le Panoramique

D1084 - 01450 CERDON - 04 74 37 38 20

Situé sur le belvédère du Cerdon, le restaurant surplombe magnifiquement le pittoresque village de Cerdon et son vignoble.

€ A la carte : 13,50 à 30€ - Menu adulte : 15 à 43€



La Vieille Côte

Place de la mairie - 01450 CERDON
04 74 39 91 25

Déjeunez dans une ambiance conviviale et familiale. Les spécialités : cuisses de grenouilles, quenelles sauce Nantua et poisson frais.

€ Menus : de 21 à 46€



Le Paddock

46A Rue de la Californie - 01450 Cerdon
04 74 36 68 89

☑ Mardi et mercredi fermeture. Lundi, jeudi, vendredi 11h-14h30 / 18h-21h. Samedi et dimanche 11h-21h.

Le Bistrot des Soyeux

5 rue de l'Église - 01640 JUJURIEUX
04 74 37 30 83

Bar Restaurant Traiteur au centre du village.

€ A la carte : de 10 à 24€. Menu adulte : de 25 à 35€.



Le Faisan Doré

594 rue N. Aubry - 01160 NEUVILLE-SUR-AIN
04 74 37 76 89

Hôtel-restaurant situé en bordure de la rivière d'Ain.

€ A la carte : 11 à 24€ - Menu à partir de 15€.



Restaurant Carrier

543 Le Verger - 01450 LABALME - 04 74 38 72 50.

L'hôtel-restaurant Carrier, située à côté des Grottes du Cerdon propose une cuisine faite de produits frais et régionaux. N'oubliez pas de commander vos grenouilles à l'avance.



Paquet

74 Place Henri Dunant - 01160 DRUILLAT
04 74 39 15 42

Dans un cadre chaleureux, découvrez les spécialités traditionnelles mitonnées par Hervé.

€ Menu du marché : 35€



La cuisine d'Augustine

Place Laurent Ferrand - 01160 PRIAY
Tél. 04 74 46 80 57

Venez découvrir une cuisine de famille et du marché : préparation de plats traditionnels, faits maison, et réalisés à partir de produits locaux et de saison.

☑ Ouvert du mer au dim le midi et le soir du ven au sam

€ Menu du jour : 18€



Crêperie le Vieux Logis

49 rue du pré Béard - Merpuis
01450 SERRIERES-SUR-AIN - 04 74 50 80 72

Appréciez la vue sur le plan d'eau de Merpuis-Chambod depuis la terrasse ombragée, calme et verdoyante, puis en hiver, près de sa cheminée au feu de bois. Des spécialités locales.

€ Plat : de 3,50 à 17€.



La croisée des terroirs

9 Rue Xavier Bichat - 01450 PONCIN
04 74 36 10 07

La Croisée des terroirs vous invite dans un espace chaleureux et moderne, à découvrir une cuisine traditionnelle et pleine de saveurs ! Sur place ou à emporter.

☑ Ouverture le lundi, jeudi, vendredi, samedi et dimanche de 19h à 23h.

€ A la carte : de 8 à 25€. Menu adulte : de 16,50 à 50€.

Menu groupe : de 25 à 35€. Plat du jour : à partir de 10€.



Le Poncinois

Av. de la 1^{ère} Armée Française - 01450 PONCIN
04 74 37 29 78

Restaurant proposant une cuisine traditionnelle avec produits frais et réalisée le jour-même.

☑ Ouvert toute l'année du lun au sam.

Fermeture annuelle en août.

€ Plat du jour : à partir de 10€ - Menu du jour : à partir de 14,5€



Le Carbet

2857 Route du Port - 01250 HAUTECOURT-ROMANÈCHE
07 78 39 37 20

Restaurant de charme avec vue imprenable sur la rivière d'Ain, situé sur l'Île Chambod. Ti Punch, bar et terrasse ombragée. Soirée à thème, dîner et concert.

☑ Ouvert du lundi au dimanche. Fermeture lundi soir et dimanche soir.

€ A partir de 11 €



AinTimiste

4 rue de la Pompe - 01450 PONCIN
04 74 38 06 66

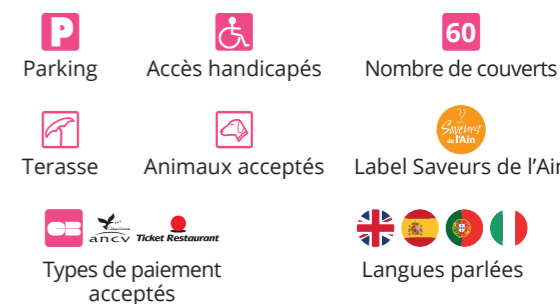
Un menu unique élaboré avec des produits essentiellement locaux dans une salle chaleureuse où pourront s'attabler jusqu'à douze convives. Sur réservation.

☑ Du mardi au samedi 12h30-13h30 / 19h30-21h.

€ Menu adulte : de 49 à 180€



Sous réserve de l'évolution de la situation sanitaire. Plats à emporter : se renseigner auprès des restaurateurs.



Bulle vente

Engager les sites touristiques du GIP et ses partenaires sur l'île Chambod-Merpuis dans une démarche éco-responsable avec des mesures concrètes.

Ile Chambod - Merpuis

1 ENTRETIEN DES SITES

- **Tri des déchets**
- **Compostage** (pour les restaurants).
- **Sacs à déchets fournis** pour les randos en billetterie.
- Plus **aucune bouteille en plastique** en vente sur nos sites.
- **Utilisation des énergies renouvelables** : lampes solaires et éclairages LED.
- Utilisation de **produits d'entretien respectueux de l'environnement**.
- **Gaspillage** : inciter à faire des recettes avec ce qui n'a pas été consommé (restaurants).

2 CONSOMMER ET PROPOSER LOCAL

- **Acheter local** et en **circuits courts** (partenariat avec « Vroum ma poule »).
- **Favoriser le made in France** dans les boutiques.

3 MOBILITÉS DOUCES

- **Bornes VAE** entre les villages et les sites touristiques du GIP (2024).
- **Communication sur les transports en commun** depuis Bourg-en-Bresse, Ambérieu-en-Bugey, Pont d'Ain, Lyon, Genève.
- **Inciter au covoiturage**.

4 SENSIBILISATION AUX BONNES PRATIQUES ET PROPOSER LOCAL

- **Communication grand public** sur le « **Code de l'aventure responsable** ».
- **Communication grand public** sur les **Bonnes Pratiques sur la Rivière d'Ain**.
- Valoriser l'**accessibilité PMR** de la Cuivrerie et de l'île Chambod.

5 GESTION DES VISITEURS

- **Gestion raisonnée des flux**.
- **Incitation à la réservation**.

6 MAIS AUSSI

- Participation à la « **Charte du Tourisme Durable dans l'Ain** ».
- **Opération oxygène** : planter des arbres sur l'île Chambod.
- Appel à projet « **Hébergement Vert** » sur le sud de l'île Chambod.



L'ILE CHAMBOD-MERPUIS : DESTINATION INCONTOURNABLE DU TOURISME VERT

L'ENS « Haute Vallée de l'Ain » présente un vaste périmètre qui comprend la rivière d'Ain, sur un linéaire de plus de 25 kilomètres. La base de loisirs Chambod Merpuis, en tant que « porte d'entrée » de « l'ENS Haute Vallée de l'Ain », bénéficie ainsi d'une place centrale, aussi bien d'un point de vue géographique que touristique. En complément, un sentier d'interprétation sur l'île Chambod permet de découvrir les 10 sites remarquables de la Haute Vallée de l'Ain, tout en faisant le tour de l'île. Il est balisé sur une longueur de 2 kilomètres et est accessible aux personnes à mobilité réduite (PMR) sur la moitié de l'itinéraire.



Cerdon Vallée de l'Ain

www.cerdonvalleedelain.fr

Infos et réservations :
contact@cerdonvalleedelain.fr / Tél. 04 74 37 23 14

  @cerdonvalleedelain

POINTS D'INFORMATIONS TOURISTIQUES

ÎLE   
CHAMBOD-MERPUIS

2907 route du Port
01250 HAUTECOURT-ROMANÈCHE
Les week-ends à partir du 9 mai 2024 puis tous les jours à partir du
lundi 1^{er} juillet jusqu'au dimanche 1^{er} septembre 2024, de 10H-18H.



MUSÉE
*Soieries
Bonnet*
MÉMOIRE D'UNE INDUSTRIE D'EXCELLENCE

19 bis rue Claude Joseph Bonnet
01640 JUJURIEUX
Du 25 mars au 17 novembre 2024, du mardi au dimanche.
Haute-saison (mai à septembre) : 10H - 13H / 14H - 18H
Basse-saison (sauf vacances scolaires) : 10H - 13H / 14H - 17H

Cuivrie 
Cerdon

Rue de la Cuivrie
01450 CERDON
Du 17 février au 17 novembre, du mardi au dimanche.
Haute-saison (mai à septembre) : 10H - 18H
Basse-saison (sauf vacances scolaires) : 10H - 17H